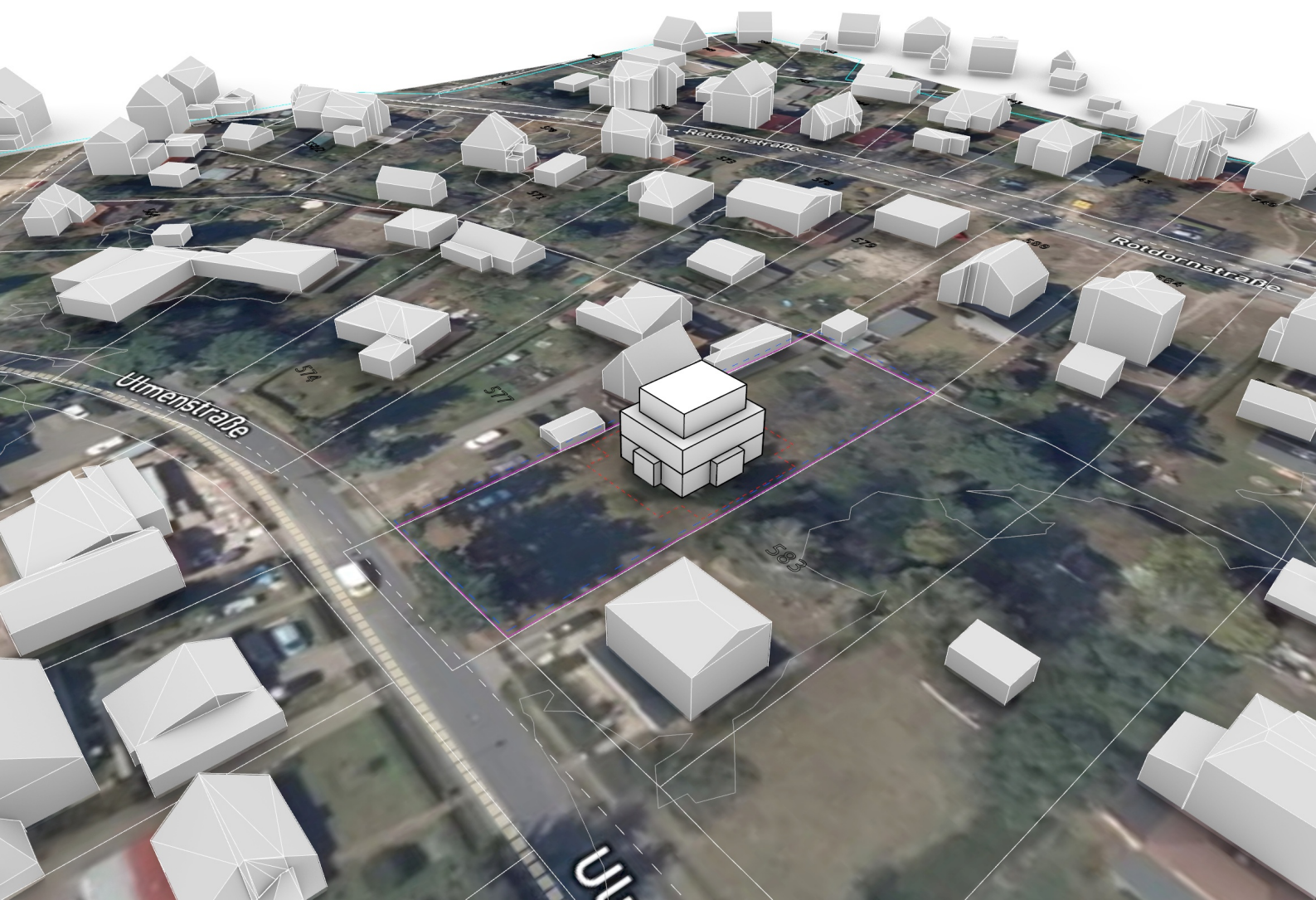


Neubau - Exposé:

Ulmenstraße 10

Zeesen | Ulmenstraße 10 | Flurstück(e): 581



NEUBAU-EXPOSÉ

LAGE & MARKT

ACKER
IMMOBILIEN

Bevölkerungsanzahl

ca. Nicht bekannt

Bodenrichtwert

ca. 320 €/m²

Mietpreis [Wohnen]

ca. 15 €/m²

Kaufpreis [Wohnen]

ca. 2.185 €/m²

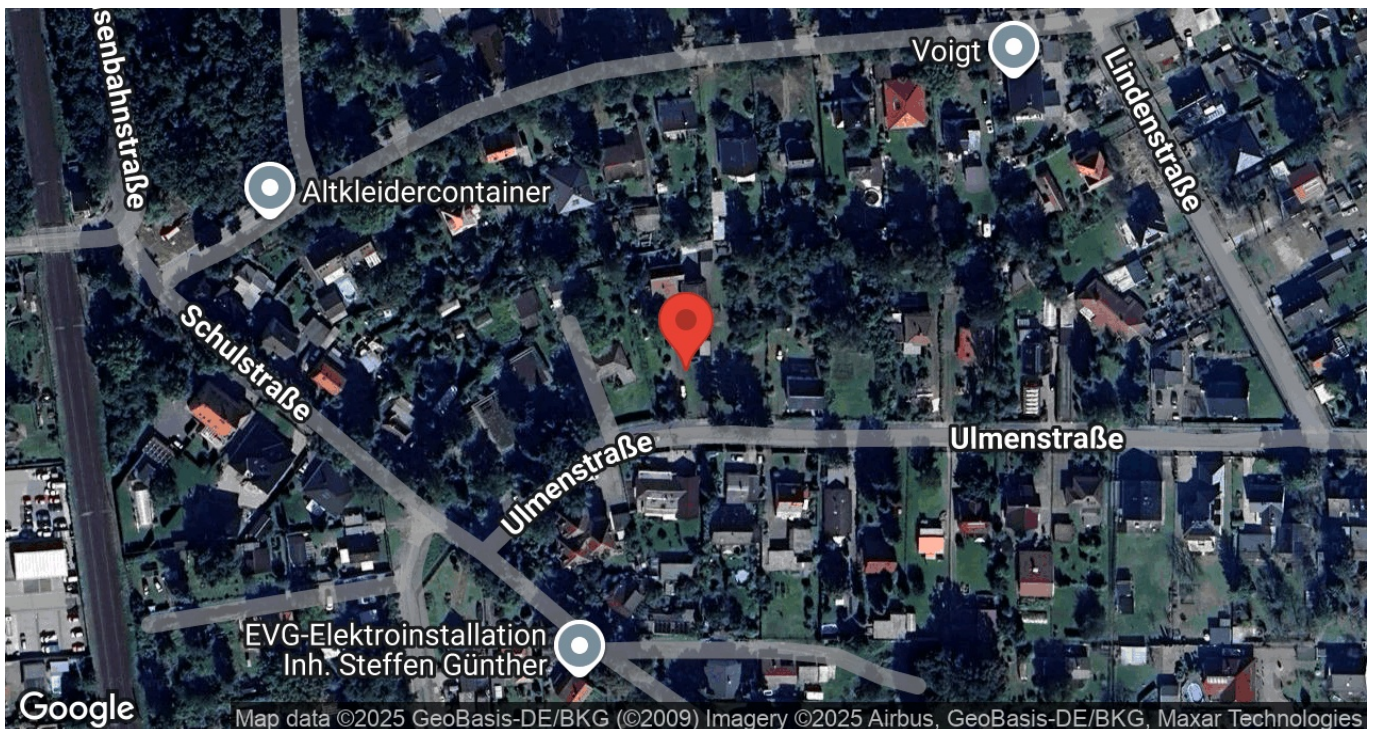
Makrolage | M 1 : 10.000



Zeesen

Zeesen ist ein Ortsteil der Stadt Königs Wusterhausen im Landkreis Dahme-Spreewald in Brandenburg. Aufgrund seiner Nähe zu Berlin und seiner attraktiven Lage in der Natur hat sich Zeesen in den letzten Jahren zu einem gefragten Wohnort entwickelt. Die Infrastruktur ist gut ausgebaut, mit direkter Anbindung an die B179 und die S-Bahn-Station Königs Wusterhausen, die eine schnelle Verbindung nach Berlin bietet. In der Umgebung gibt es zahlreiche Freizeitmöglichkeiten, darunter Seen und Wälder, die zu Outdoor-Aktivitäten einladen. Zudem wird der Ort durch Investitionen in die lokale Infrastruktur und Wohnraumerweiterungen kontinuierlich aufgewertet. Die Nachfrage nach Wohnraum steigt, was sich positiv auf die Immobilienpreise auswirkt. Der Ort profitiert von seiner ruhigen Umgebung und der Nähe zu urbanen Zentren, was ihn besonders für Familien und Pendler attraktiv macht.

Mikrolage | M 1 : 5.000



NEUBAU - EXPOSÉ

LAGEPLAN

ACKER
IMMOBILIEN

Grundstücksfläche

1242.57 m²

Grundstücksmaße

62 m x 20 m

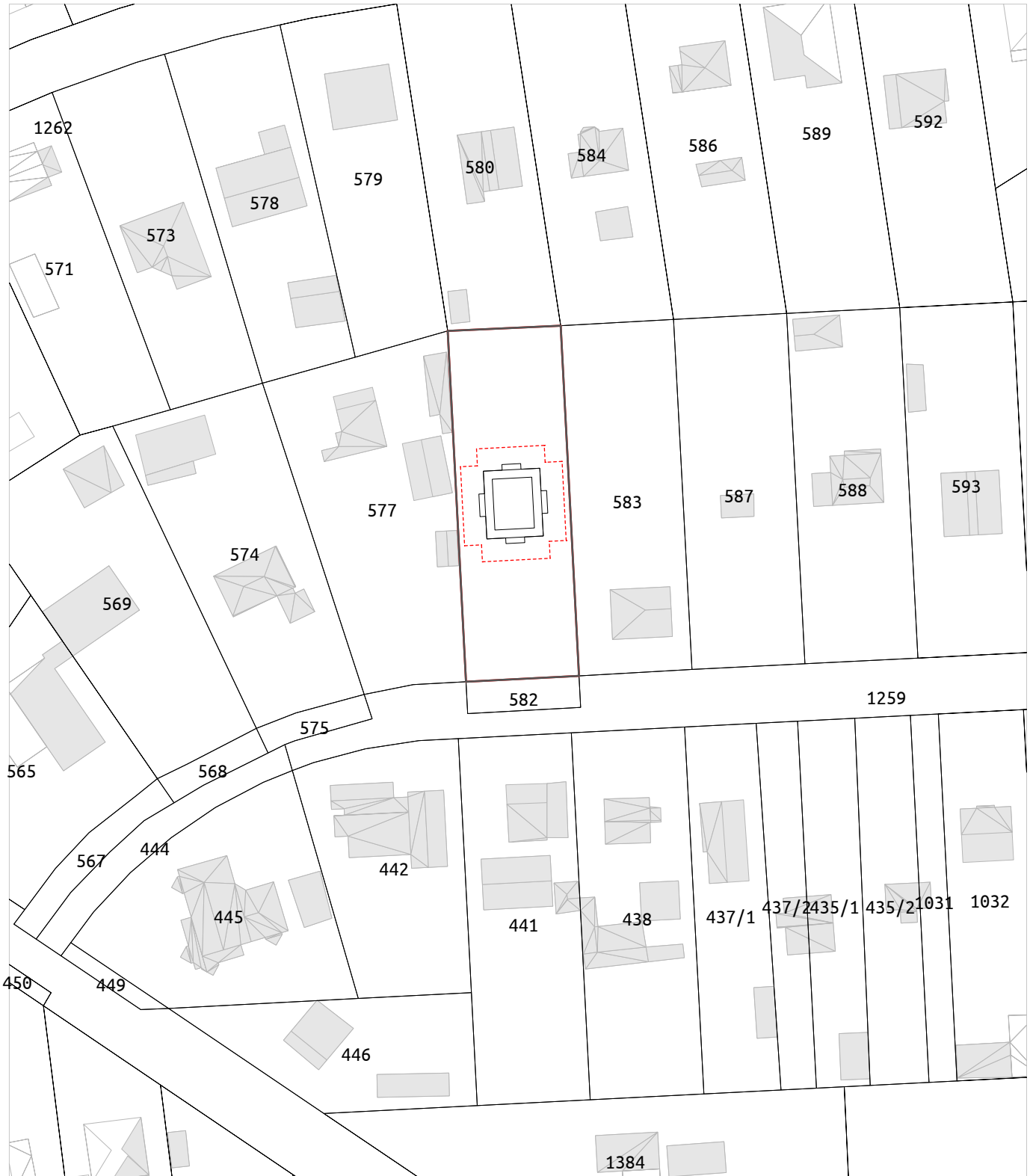
Umfang

164 m

Geländehöhe

0.32 m

Katasterplan | M 1:1000



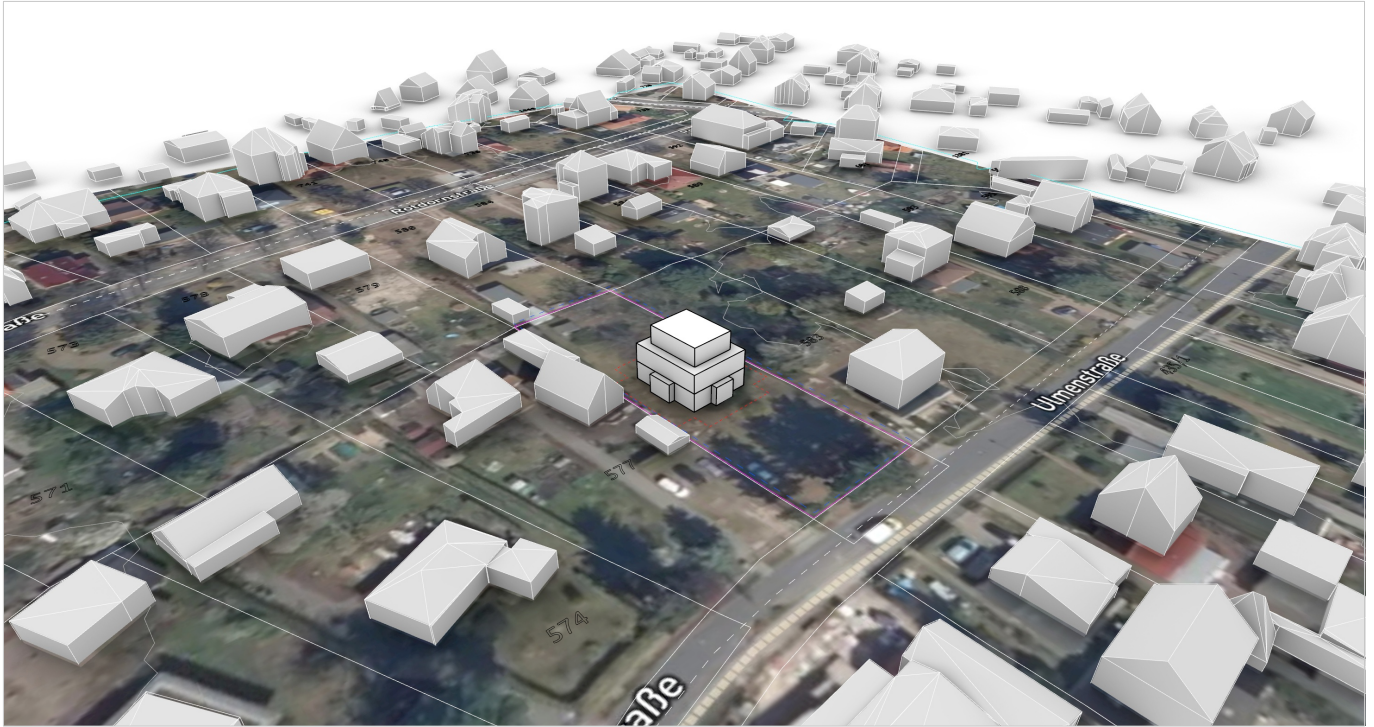
NEUBAU - EXPOSÉ

NEUBAU



Bebaute Fläche GRZ	BGF GFZ	Wohnfläche	Anz. Wohneinheiten
135 m ² - 0.11	318 m ² - 0.26	ca. 254 m ²	ca. 2 WE

Perspektive



Perspektive



NEUBAU - EXPOSÉ

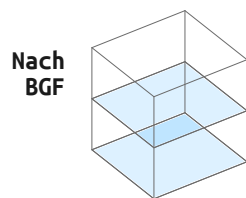
KOSTEN



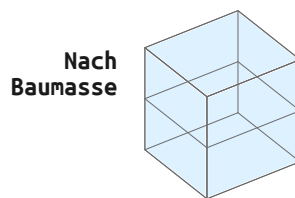
Gebäudekennzahlen

Grundfläche - GRZ 135 m ² - 0.11	Bruttogrundfl. - GFZ 318 m ² - 0.26	Baumasse - BMZ 953 m ³ - 3	Grundstücksfläche 1242.57 m ²
Dachfläche / -neigung 135 m ² - 0°	Außenwandfläche 384 m ²	Wohnfläche ca. 254 m ²	Wohneinheiten ca. 2 WE
Freifläche 1108 m ²	A/V-Verhältnis 0.69 (weniger kompakt)	KG 300+400 644.596 €	Gesamtbaukosten 1.008.738 €

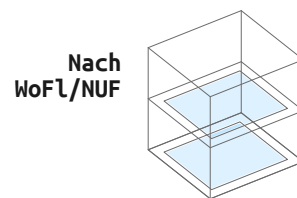
Grobe Kostenkalkulation nach Kennwerten (Nur KG 300 + 400, inkl. Regionalfaktor, brutto)



2.025 €/m²
643.990 €



648 €/m³
617.582 €



3.874 €/m²
985.532 €

Kostenrahmen (nach DIN 276)

Gewählte Kostenkategorie: Wohngebäude, Ein- und Zweifamilienhäuser, unterkellert					
Gewählte Gebäude-Qualität: Durchschnitt					
KG	Kostengruppe	Einheit	Einheitspreis	Wert	Kosten
100	Grundstück	m ² GF	-	-	-
200	Vorbereitende Maßnahmen	m ² GF	17	1.243 m ²	21.131 €
300	Bauwerk - Baukonstruktion	m ² BGF	1729	318 m ²	549.822 €
400	Bauwerk - Technische Anlagen	m ² BGF	398	318 m ²	126.564 €
	300+400 Baukosten (o. Reg.F.)	m²BGF	2.127 €	318 m²	676.386 €
500	Außenanlagen und Freiflächen	m ² AF	151	1.108 m ²	167.308 €
600	Ausstattung und Kunstwerke	m ² BGF	53	318 m ²	16.854 €
700	Baunebenkosten	m ² BGF	556	318 m ²	176.808 €
800	Finanzierung	m ² BGF	-	-	-
Gesamtbaukosten, brutto, ohne Regionalfaktor:					1.058.487 €
Regionalfaktor für 15711 Zeesen					x 0.953
Gesamtbaukosten, brutto, inkl. Regionalfaktor:					1.008.738 €



Haftungsausschluss

Das Einzelunternehmen BauAnalyse.com hat für dieses Produkt umfangreiche eigene Berechnungen vorgenommen, verschiedene Quellen ausgewertet und Daten aus unterschiedlicher Herkunft zusammengeführt. BauAnalyse.com übernimmt keinerlei Gewähr für die Aktualität, Richtigkeit und Vollständigkeit der bereitgestellten Informationen in dieser Veröffentlichung. Haftungsansprüche gegen BauAnalyse.com, welche sich auf Schäden materieller oder ideeller Art beziehen, die durch die Nutzung oder Nichtnutzung der dargebotenen Informationen bzw. durch die Nutzung fehlerhafter und unvollständiger Informationen verursacht wurden, sind grundsätzlich ausgeschlossen, sofern seitens BauAnalyse.com kein nachweislich vorsätzliches oder grob fahrlässiges Verschulden vorliegt. Wir bitten um Verständnis, dass sich der Datenbestand und die Berechnungen, die dieser Veröffentlichung zugrunde liegen, laufend angepasst und aktualisiert werden. Aus diesem Grund sind alle Angaben aus dieser Veröffentlichung freibleibend und unverbindlich. BauAnalyse.com behält sich ausdrücklich vor, Teile der zugrunde liegenden Daten oder den gesamten Datenbestand ohne gesonderte schriftliche Freigabe zu verändern, zu ergänzen oder die Veröffentlichung zeitweise oder endgültig einzustellen. Im Übrigen gelten die Allgemeinen Geschäftsbedingungen, die unter [https://www.iubenda.com nutzungsbedingungen/62795272](https://www.iubenda.com/nutzungsbedingungen/62795272) eingesehen werden können.